



MEMORIA AMBIENTAL 2014
TALLARES LODOSA, S.L.

Taller Autorizado Mercedes Benz



Mercedes-Benz

Sabemos lo importante que es cuidar el **Medio Ambiente** y dada nuestra actividad somos conscientes del respeto y cuidado que debemos mostrar. Con la publicación de ésta **Memoria Ambiental** queremos mostrar el compromiso que tiene **Talleres Lodosa, S.L.** y la **transparencia** de nuestro **comportamiento medioambiental**, dando a conocer el trabajo realizado por las personas que conforman Talleres Lodosa, S.L. Creemos firmemente que es una **obligación socialmente responsable** el transmitir dicha información.



SUMARIO

- Carta del Gerente 04
- Introducción Ambiental 07
- Desempeño Ambiental 08
- Nuestra apuesta por el futuro 12

Estimados amigos,

Desde la creación de Talleres Lodosa S.L. en el año 1974, hemos apostado por ofrecer el mejor servicio a nuestros clientes. Desde 1999 siempre en línea con Mercedes-Benz, marca que representamos directamente desde 2004. Mercedes-Benz nos aporta un producto con unos estándares de calidad elevados, apostando por la gestión sostenible desde el inicio de la fabricación hasta el final. La imagen de Talleres Lodosa S.L., es la imagen de Mercedes-Benz. Hemos realizado un largo recorrido que queremos seguir haciendo, siempre en compañía de nuestros clientes, proveedores, empleados y de la sociedad en su conjunto. Por ello queremos presentar esta Memoria Medioambiental de Talleres Lodosa que publicamos por primera vez. En ella se incluye información sobre las actividades ambientales desarrolladas por nuestra empresa y también por nuestra marca, así como nuestra trayectoria y el compromiso con el entorno, el cual queda reflejado con claridad en nuestra Política Ambiental, nuestra actividad y en la estrategia de protección del medio ambiente con el objetivo de alcanzar un equilibrio eficiente entre la actividad y la sostenibilidad. Todo ello queda reforzado por la posesión de los certificados de Calidad (Norma UNE-EN-ISO 9001) Medio Ambiente (Norma UNE-ISO 14001) y Tacógrafos Digitales (Norma UNE 66926)

Para finalizar, me gustaría agradecer a todos los trabajadores de Talleres Lodosa S.L. su inestimable colaboración en la consecución de los objetivos propuestos, ya que sin ellos los resultados expuestos en la presente Memoria no hubieran podido conseguirse.

David Aramendía de Esteban



INTRODUCCION AMBIENTAL

Talleres Lodosa, S.L. implantó en el año 2004 su Sistema de Gestión Integrado de Calidad y Medio Ambiente, basado en el cumplimiento de las normas internacionales ISO 9001 e ISO 14001 respectivamente. Dichas normas definen los estándares de calidad y de respeto por el medio ambiente más exigentes.

En un principio tuvimos una certificación propia con Lloyds y en el año 2012 entramos en la implantación de red cuya certificadora es TÜV.

Certificación Matricial en ISO 14001

Mercedes-Benz fue una de las primeras marcas en implantar un sistema Integrado de Gestión en su Red, siendo éste el punto de partida para el cumplimiento de los requisitos legales y reglamentarios de todos nuestros procesos y, gracias a él nuestra empresa optimiza día a día sus procesos consiguiendo una alta satisfacción de nuestros clientes.

Este sistema integrado está basado en las normas ISO de Gestión de Calidad y Medio Ambiente, y ha sido certificado mediante un sistema matricial desde 2003 por el organismo de certificación independiente TÜV. Anualmente, dicho organismo, realiza auditorias en las cuales verifican el cumplimiento con los requisitos de la norma ISO.

DESEMPEÑO AMBIENTAL

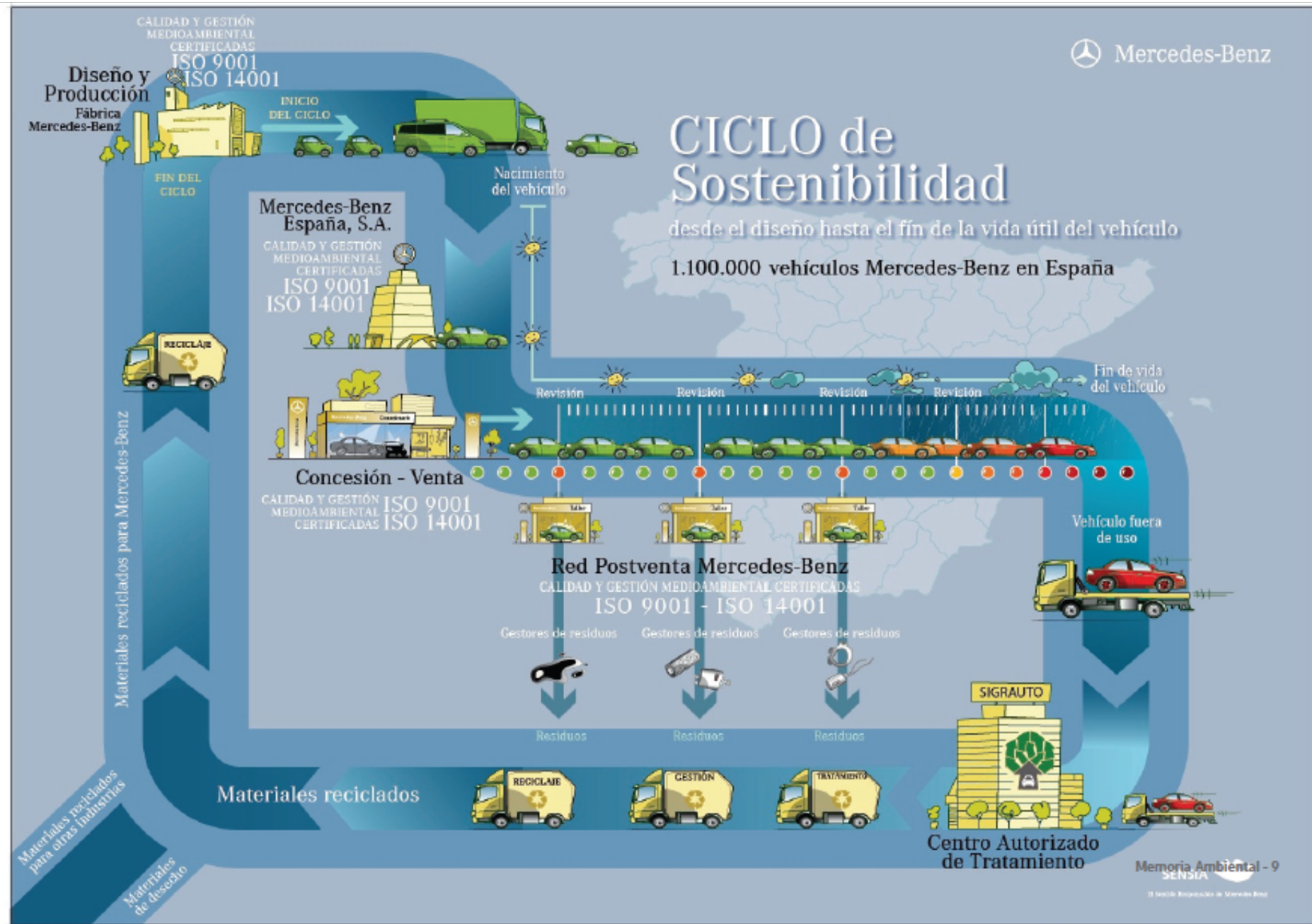
En Talleres Lodosa, S.L. disponemos de procesos de trabajo estandarizados, profesionales bien formados, equipos modernos y herramientas calibradas, y todo ello cumpliendo con la legislación ambiental y de seguridad aplicable.

Gestionamos la totalidad de los residuos atendiendo a la naturaleza, mejor posibilidad de reciclaje y recuperación con Gestores Autorizados.

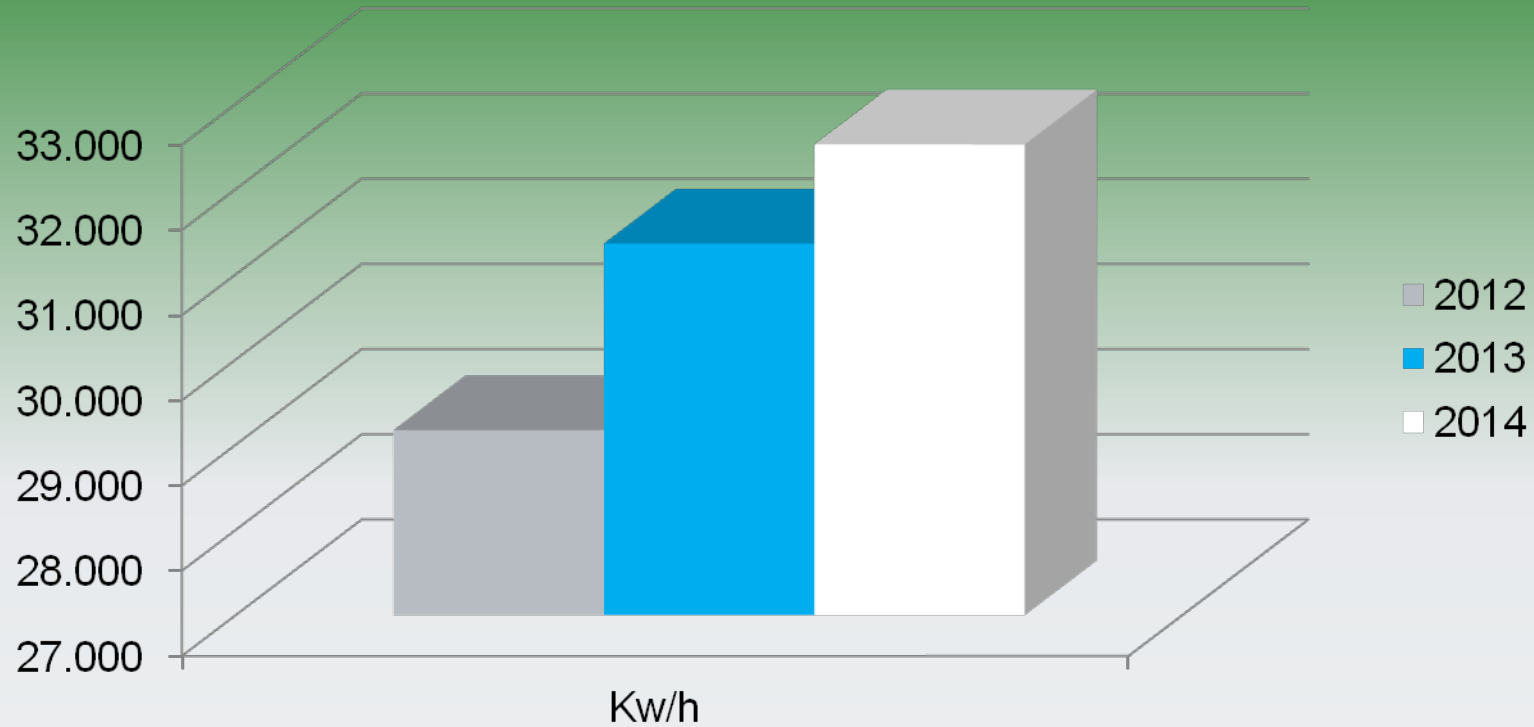
Fijamos objetivos de reducción de nuestros residuos, consumos de agua, electricidad y gasoil para minimizar el impacto ambiental causado por cada paso de vehículo en nuestro taller.

Para el control interno y el desempeño ambiental, Talleres Lodosa, S.L. dispone de una aplicación informática (GIR-ASAL) que reúne al taller de inspecciones, reglamentaciones y de un servicio de actualización de legislación que mantiene en alerta de la obligación de cumplimiento de los diferentes requisitos legales que son de aplicación.



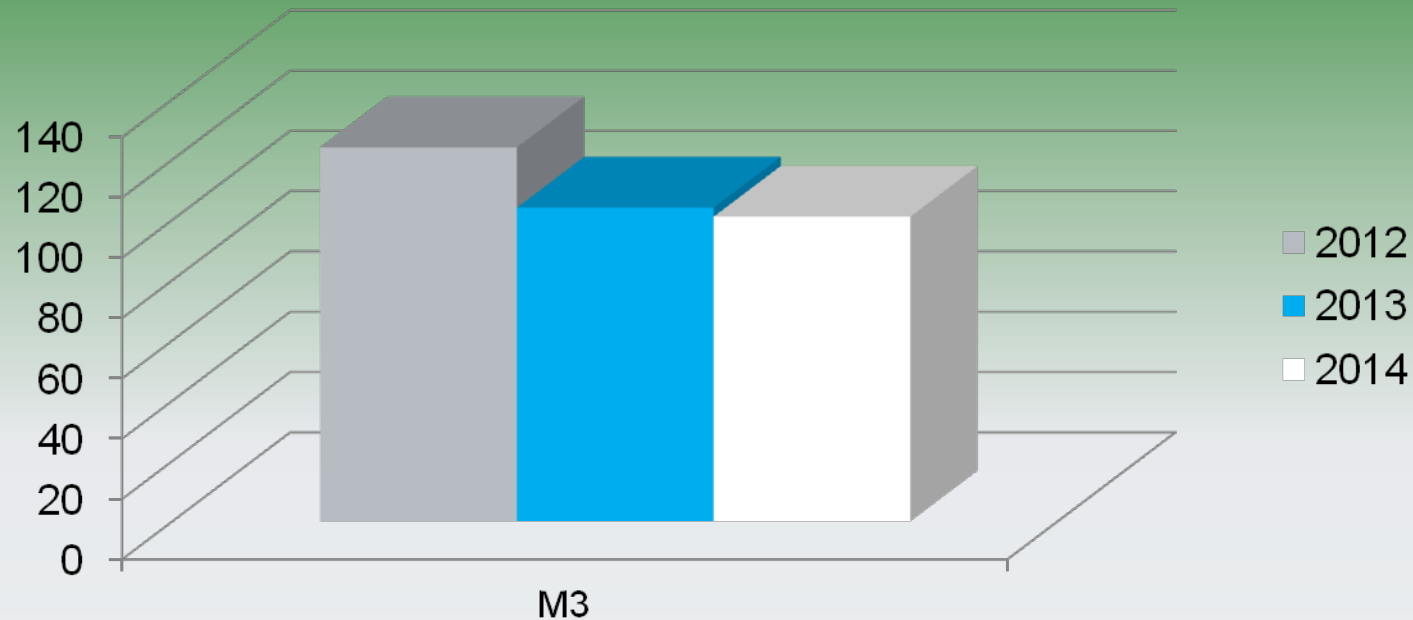


CONSUMO ELECTRICO



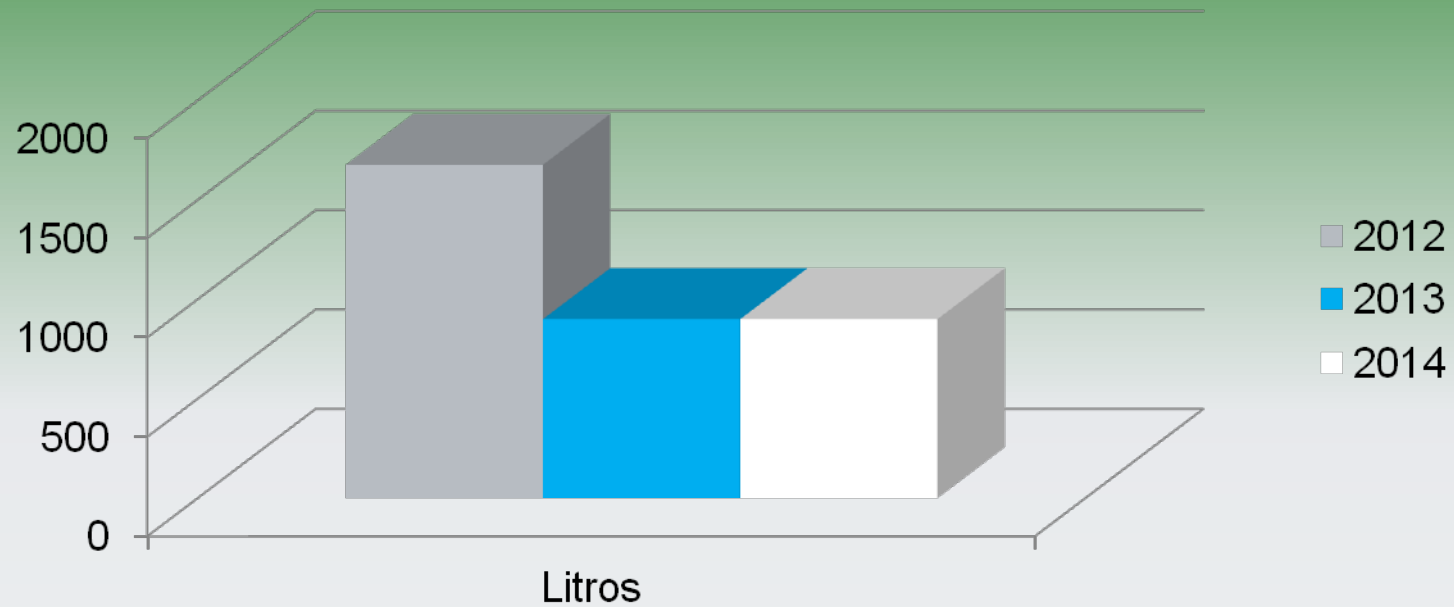
Respecto al consumo eléctrico a lo largo de 3 años se ha producido un aumento de aproximadamente un 10 % desde el 2012. Principalmente se ha debido al incremento de órdenes de trabajo en la reparación de vehículos y a cambios en infraestructuras del taller que han supuesto un aumento del gasto eléctrico. Para mantener un gasto controlado y una reducción del mismo, Talleres Lodosa, S.L. se está esforzando en sensibilizar y concienciar a todos los empleados a través de charlas de formación en buenas prácticas medioambientales.

CONSUMO DE AGUA



Respecto a la tendencia en el consumo de agua, se ha producido un descenso en tres años de aproximadamente 18 %. Se está realizando un lavado de piezas más eficiente y los trabajadores, gracias a la formación continuada, están más sensibilizados en el gasto y consumo de agua.

CONSUMO DE GASOIL



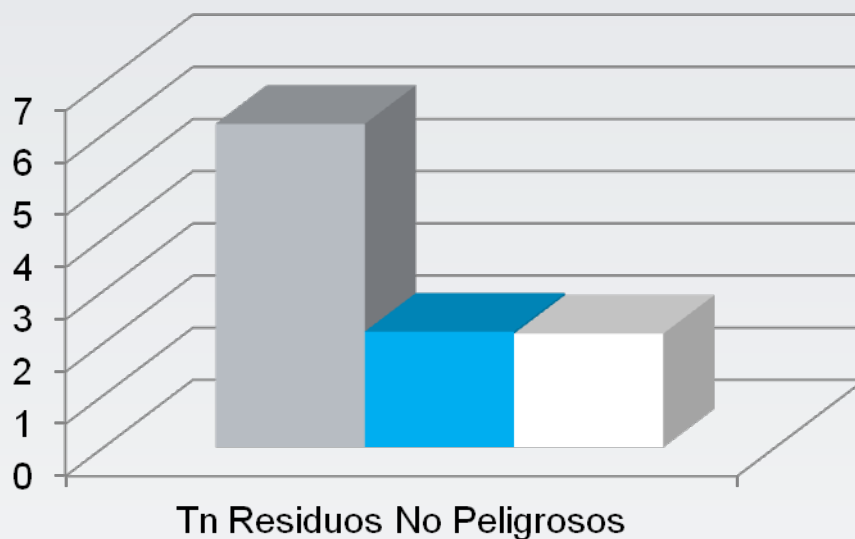
Respecto al consumo de gasoil se ha estabilizado en los dos últimos años. A través de un correcto y periódico mantenimiento de la caldera de gasoil se está optimizando el gasto de gasoil.

GENERACION DE RESIDUOS PELIGROSOS Y NO PELIGROSOS



■ 2012
■ 2013
■ 2014

A través de un Plan de minimización hemos conseguido reducir la generación de residuos peligrosos durante estos últimos años. En relación a los peligrosos durante el 2014 hemos bajado de las 10 Toneladas, límite para considerarse como gran productor de Residuos Peligrosos. La concienciación de los trabajadores y las buenas prácticas medioambientales ayudan a mantener una correcta gestión y tratamiento de los residuos generados.



■ 2012
■ 2013
■ 2014

EMISIONES AL MEDIO

En Talleres Lodosa, S.L también apostamos por la prevención en la contaminación atmosférica. En este caso invertimos continuamente en realizar mantenimientos preventivos de nuestras instalaciones por empresas autorizadas, asegurando el correcto funcionamiento y, confirmando que las emisiones siempre estén por debajo de los máximos establecidos por la ley.

Nuestras concentraciones de gases de combustión obtenidas en los focos de proceso cumplen al ser inferiores al nivel límite de aplicación establecido en la normativa vigente en materia de emisiones a la atmósfera.

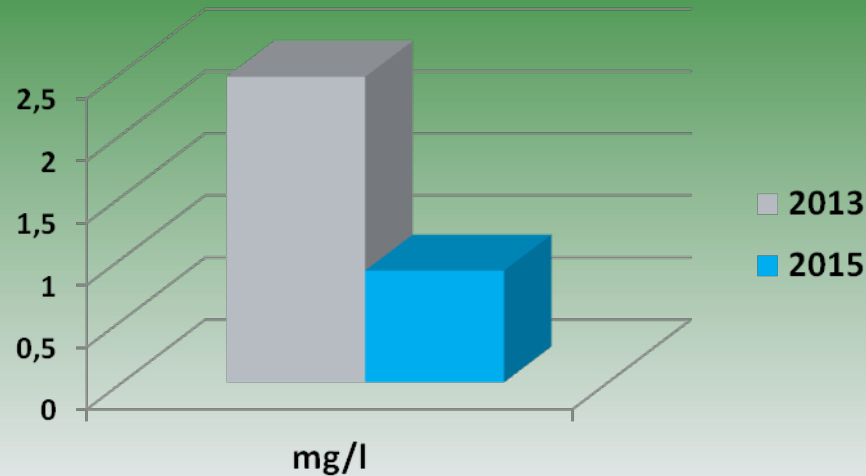
VERTIDOS

Nuestro objetivo es la mejora de nuestros vertidos industriales procedentes del lavado de piezas y componentes del vehículo industrial. Para ello, disponemos de separador de hidrocarburos y aceites y grasas, así como un sistema de depuración biológico consistente en bolsas que contienen bacterias cuya finalidad es mejorar la absorción y degradación de los aceites e hidrocarburos presentes en el agua. Con ello se está consiguiendo una reducción de la carga contaminante y el cumplimiento con los parámetros de vertido establecido en el decreto foral.

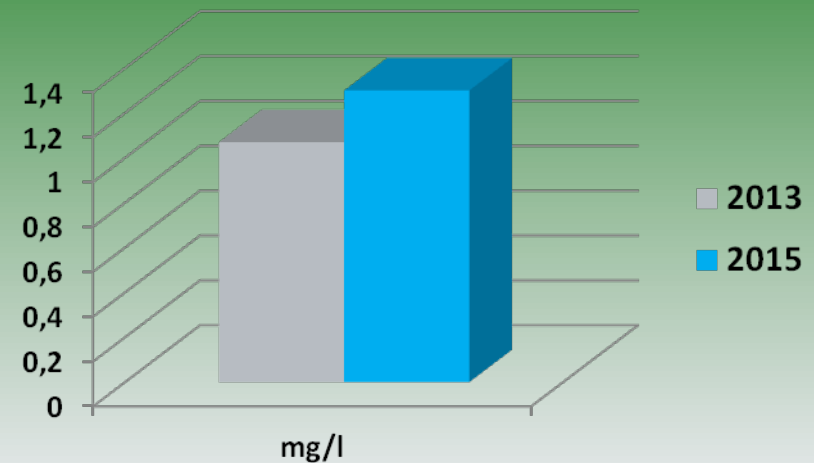
Talleres Lodosa realiza controles analíticos periódicos para comprobar los niveles de vertidos de aguas industriales

Parámetros de Vertido

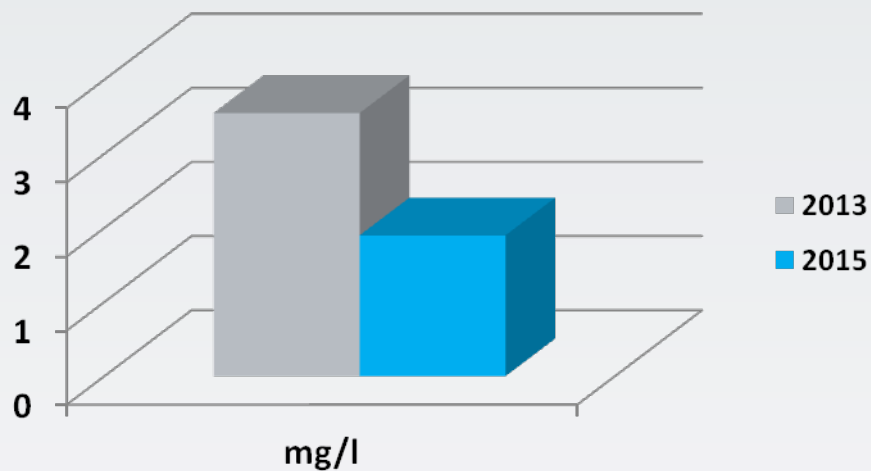
Hidrocarburos totales



Detergentes Aniónicos



Aceites y grasas

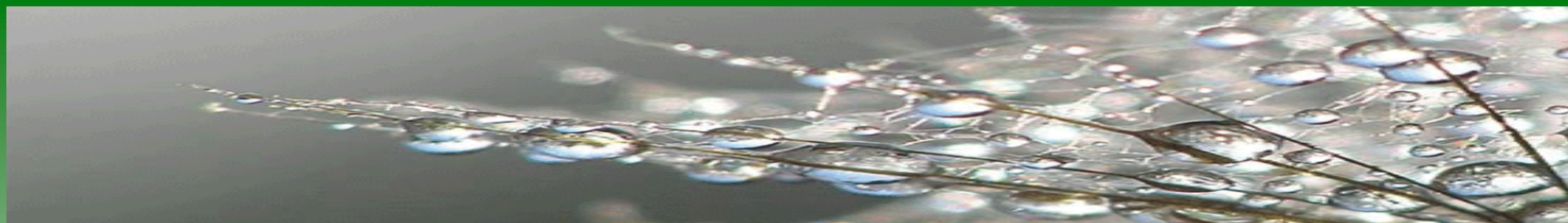


Respecto a los parámetros de vertido que pueden tener una mayor carga contaminante, según las analíticas realizadas, hay un cumplimiento legal al estar por debajo de los valores permitidos:

Hidrocarburos Totales – 10 mg/l

Aceites y Grasas – 40 mg/l

Detergentes Aniónicos – 6 mg/l



NUESTRA APUESTA POR EL FUTURO

Nuestro principal objetivo es satisfacer siempre a nuestros clientes con la responsabilidad medioambiental y con la calidad que se espera de un taller oficial de Mercedes Benz.

Somos conscientes de que hay que seguir avanzando y que todavía hay camino por recorrer. Nos comprometemos a realizar actividades presentes y futuras respetando al medio ambiente y esforzándonos para conservar los recursos e minimizando todo lo posible el impacto que podamos generar en el ambiente. Agradecemos la confianza depositada en nosotros y esperamos servir según sus expectativas. Cualquier sugerencia que tuvierais les agradeceríamos que nos lo comunicaran vía email: aserv.tlodosa@mercedes-benz.es



TALLERES LODOSA, S.L.
Av. De Navarra, 151
31580 Lodosa (Navarra)
Tlf: 948693176
www.tallereslodosa.com